

I SEMANA ESTADUAL DE TIC



GIS Corporativo CESAN



GIS Corporativo CESAN



- GIS e Geoprocessamento
- Histórico do GIS na CESAN
- Motivação
- O Projeto GIS Corporativo
- Dados
- Sistema
- Inovações
- Benefícios Alcançados
- Próximos Desafios
- Reconhecimento
- Perguntas

GIS e Geoprocessamento

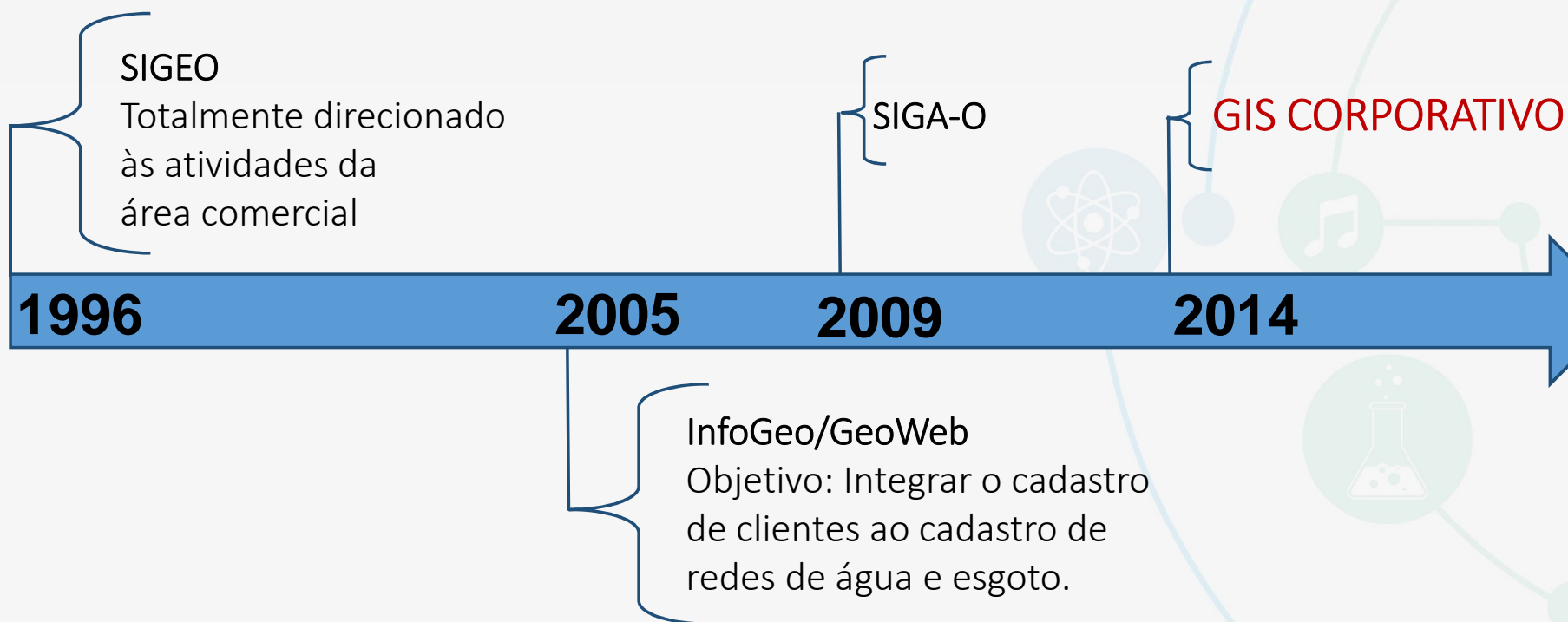


O geoprocessamento é o processamento informatizado de dados georreferenciados, ou seja, dados que possuem informações sobre sua posição no globo terrestre.

Utiliza programas de computador que permitem o uso de informações cartográficas (mapas, cartas topográficas e plantas) e informações a que se possa associar coordenadas desses mapas, cartas ou plantas. Esses programas são denominados Sistemas de Informações Geográficas – SIG (ou GIS – Geographic Information Systems).

Pode se utilizado para diversas aplicações.

GIS na CESAN



Motivação

- Maturidade GIS: novas demandas
- Necessidade de disseminação das informações corporativas
- Integração com sistemas legados
- Limitações tecnológicas
- Plataforma proprietária
- Confiabilidade das informações
- GIS como ferramenta de gestão



O Projeto

Vencedor da Concorrência: Consórcio NIPSA

Período do Projeto: 04/2010 a 01/2014

95 Reuniões com 381 participações

200+ requisitos funcionais

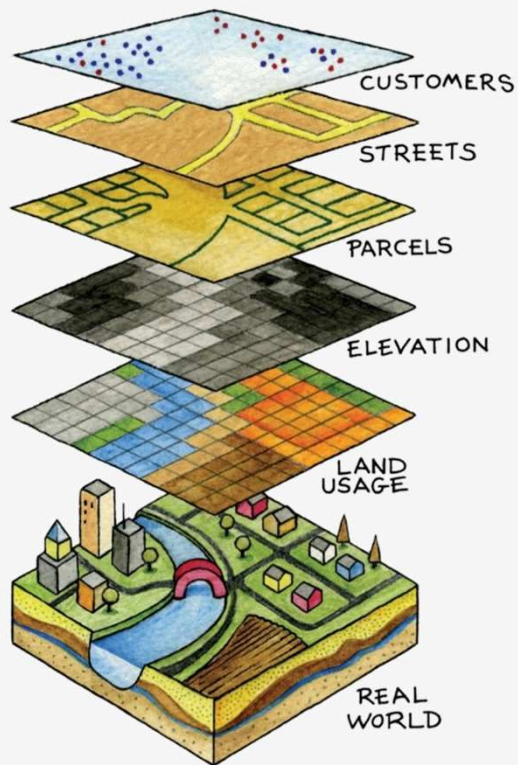
300+ Participações em treinamentos oficiais

223+ Camadas de Informações Espaciais

R\$ 6.529.489,50 -> R\$ 8.103.769,25

O Projeto

Fase	Descrição	
Fase 1	Planejamento do Projeto	Projeto e Desenvolvimento
Fase 2	Análise, Projeto, Licenciamento, Desenvolvimento e Implantação de Sistemas	
Fase 3	Digitalização, Importação, Conversão, Modelagem e Carga de Dados	
Fase 4	Evolução de Funcionalidades, Testes, Implantação, Treinamento e Operação Assistida	Implantação
Fase 5	Suporte e Manutenção Corretiva	



Dados

Ortofotos

Cartografia

Redes de Água

Redes de Esgoto

Caminhamento

Dados Ambientais

Integração com Outros Sistemas

Sistema

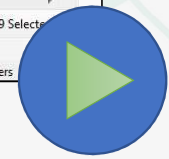


Sistema

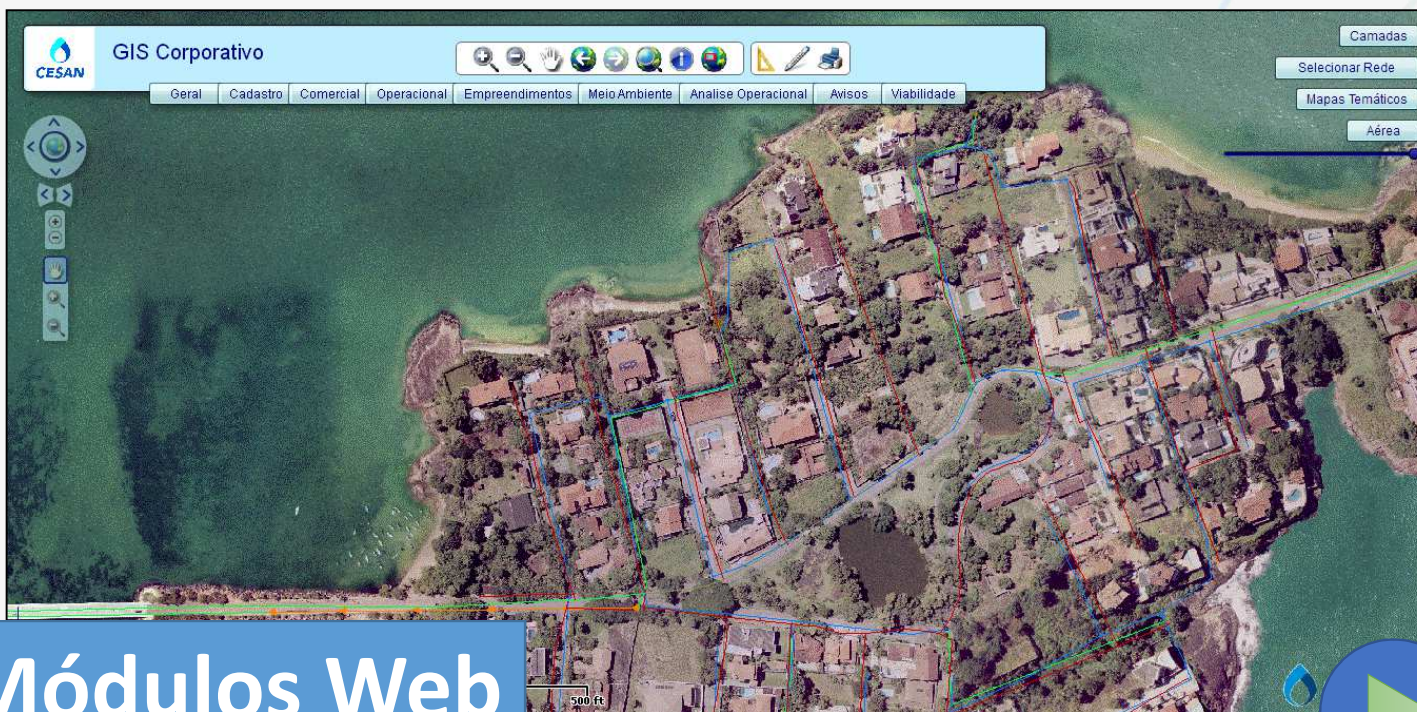
SRAE

The screenshot displays the SRAE (Sistema de Registro e Análise de Esgoto) GIS application. The main window shows a map of a water network with labels for 'COBI DE BAIXO' and 'COBI DE CIMA'. A table on the right lists various water treatment stations (ETA).

OBJECTID*	Nome
4	APIACA
8	ARACATIBA (X)
5	BOM JESUS DO NORTE
14	CASA DE QUIMICA DE LABORATORIO
16	DUAS BOCAS / ETA III
39	ETA Afonso Cláudio
76	ETA Água Branca
34	ETA Alto Rio Novo
49	ETA Alto Rio Poussmouser
18	ETA ATILIO VIVACQUA
19	ETA ATILIO VIVACQUA NOVA
44	ETA Barra de São Francisco
20	ETA BOA ESPERANÇA
43	ETA Braço do Rio
38	ETA Brejjetuba
12	ETA CACAROCA
32	ETA Carapina
26	ETA Castelo
13	ETA COBI
41	ETA Conceicao da Barra
36	ETA Conceição Do Castelo
68	ETA Cotaxé 1
31	ETA Da Cesan
75	ETA Divino de São Lourenço
42	ETA Dores do Rio Preto
69	ETA Floresta do Sul
40	ETA Fundação 1
46	ETA Fundação 2
51	ETA Garraão 1
74	ETA Itahituba



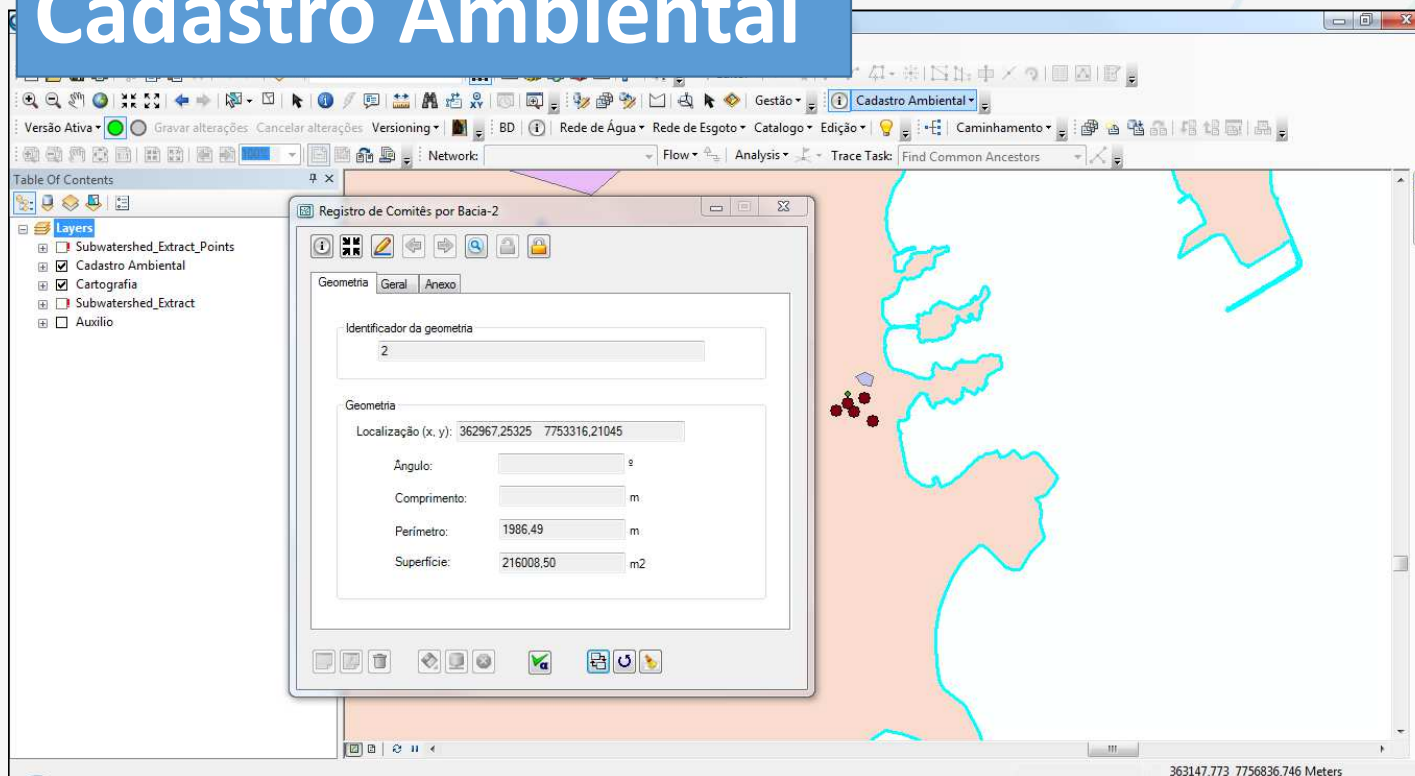
Sistema



Módulos Web

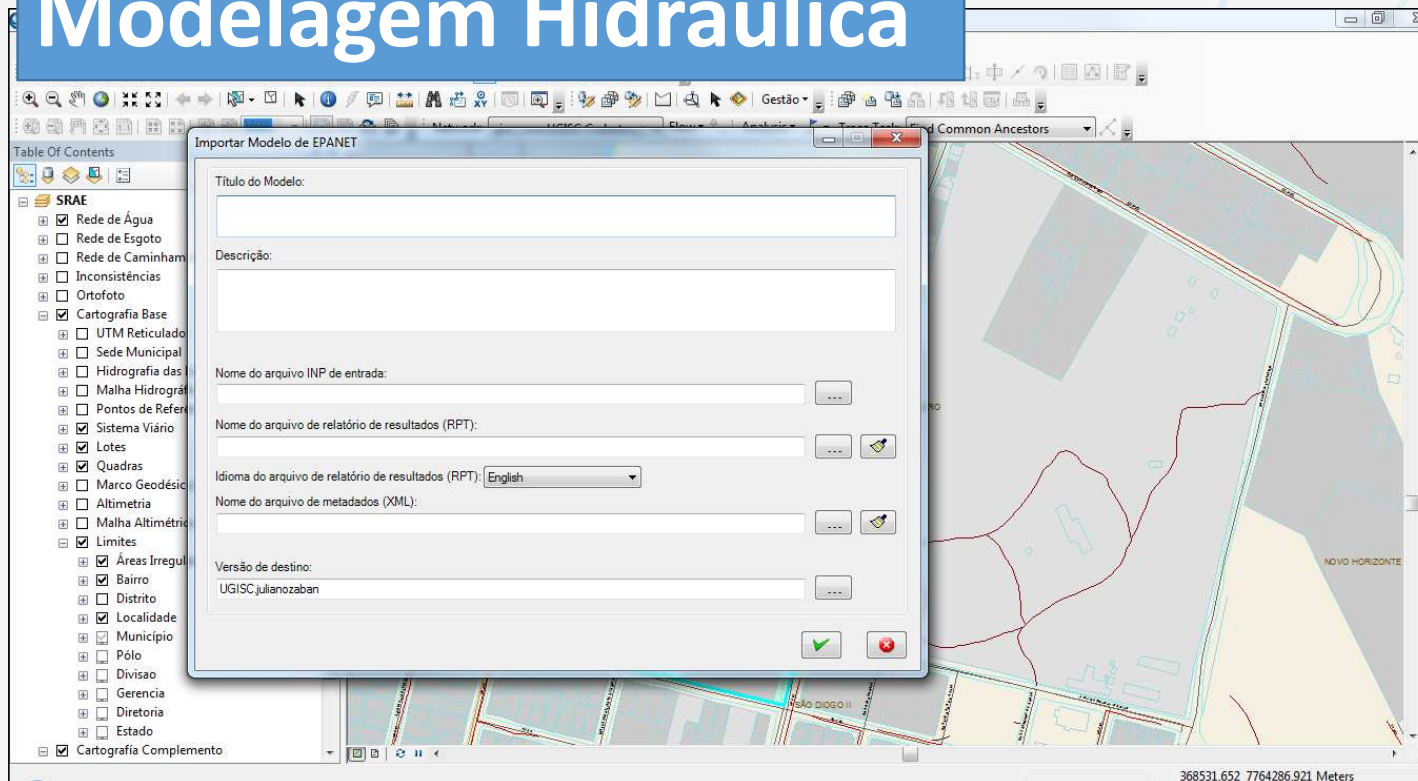
Sistema

Cadastro Ambiental



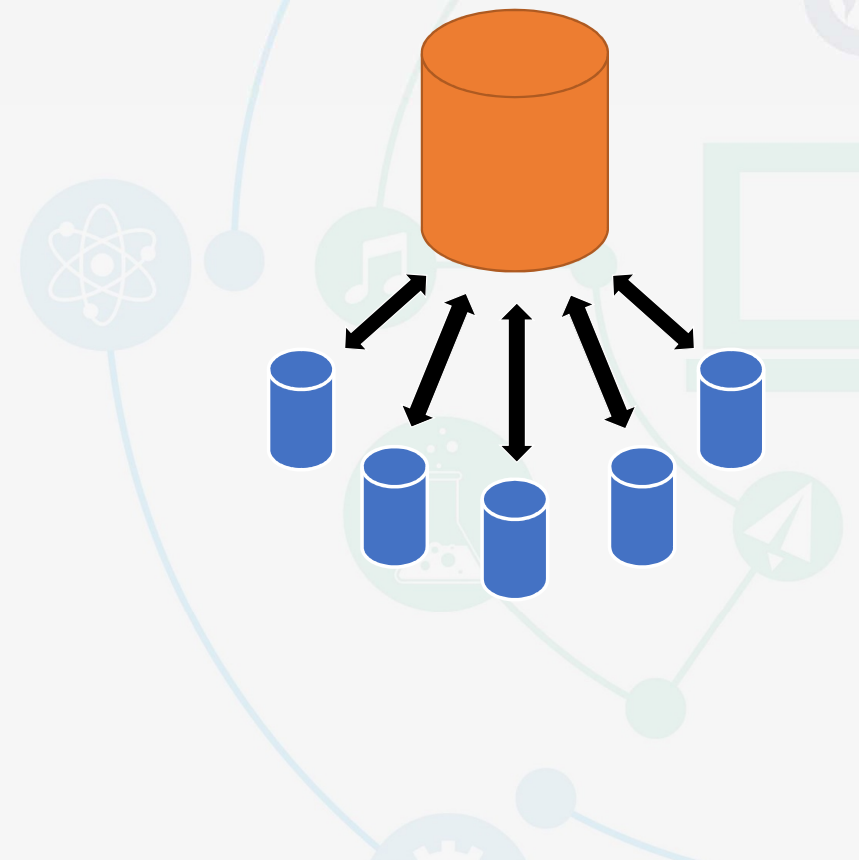
Sistema

Modelagem Hidráulica

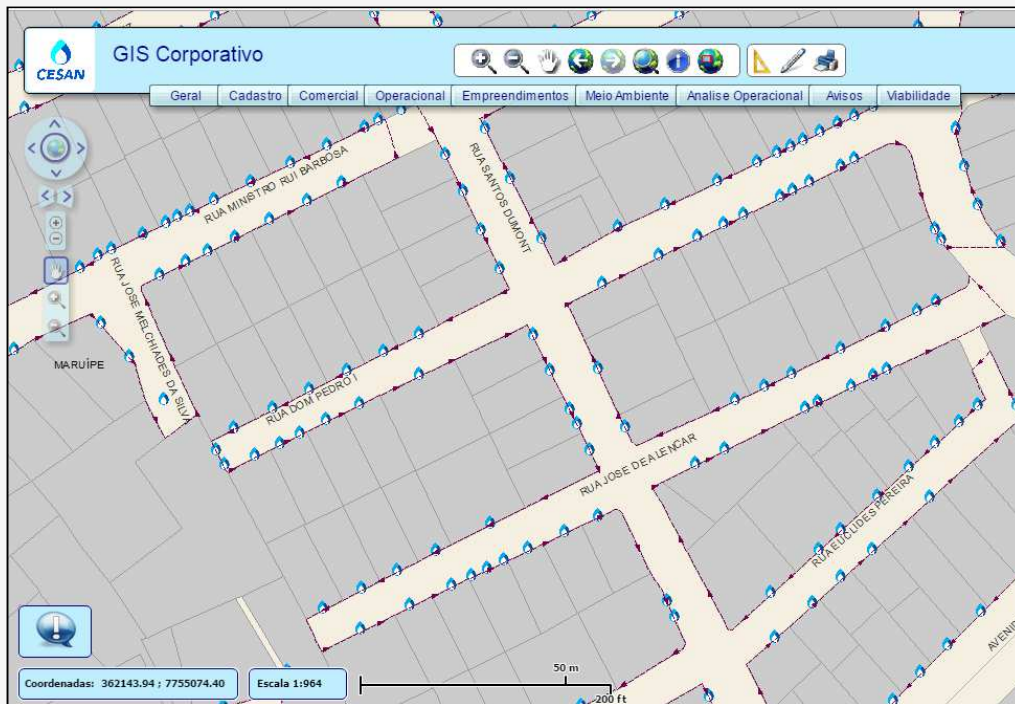


Inovações: Geodatabases Distribuídos

- Permanência dos Técnicos em suas localidades
- Performance
- Links atuais mantidos
- Independência de conexões com a GV
- Custo



Inovações: Roteirização de Leituras



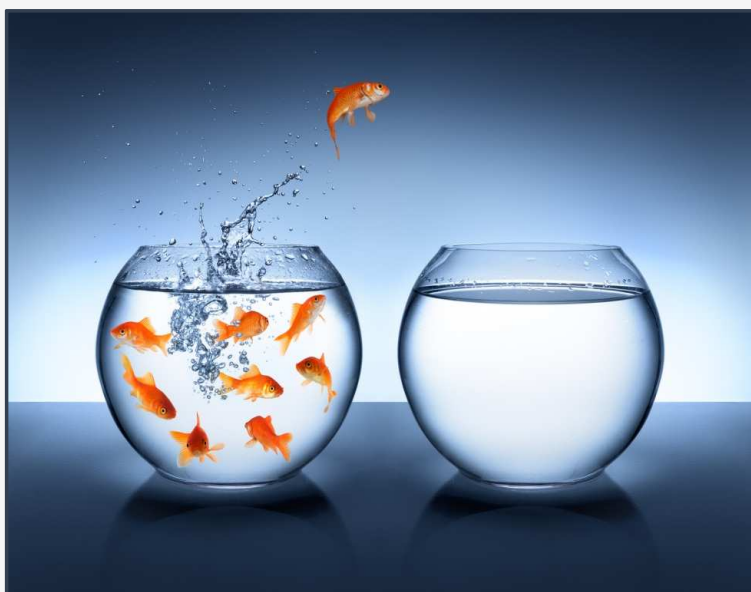
- Conhecimento das Rotas ficam na CESAN
- Equilíbrio dos Ciclos de Leitura
- Otimização das Rotas
- Case para Companhias de Saneamento

Benefícios Alcançados



- Base de dados espaciais unificada e centralizada: Região Metropolitana e Interior;
- Informações disponibilizadas de forma corporativa;
- Padronização dos dados;
- Relacionamento de dados comerciais, operacionais e ambientais;
- Domínio da CESAN na rotina de gestão de rotas de leitura/caminhamento;
- Melhoria no acesso as informações, propiciando relatórios mais precisos e rápidos, com menor esforço;
- Apoio na tomada de decisões, por meio de fornecimento de informações mais rápidas e precisas;
- Melhoria no fluxo de informações;

Próximos Desafios



- Portal GIS CESAN
- Painel de Gestão
- Solução Mobile
- Integração com o BI CESAN

Reconhecimento: ESRI SAG Awards 2014



I SEMANA ESTADUAL DE TIC

Perguntas?



I SEMANA ESTADUAL DE TIC



Obrigado!

Juliano Brunello Zaban

juliano.zaban@cesan.com.br